

La voix dans tous ses états



Objectifs : Explorer, imaginer et créer : développement du lexique pour décrire le son vocal dans les domaines de la hauteur et du timbre

Échanger, partager et argumenter : conditions d'un travail collectif : concentration, écoute, respect, autoévaluation

500	1500	1600	1750	1800	1900	2000
Le Moyen Age	La Renaissance	Époque baroque	Époque classique	Époque romantique	Le XX ^{ème} s.	Le XXI ^{ème} s.

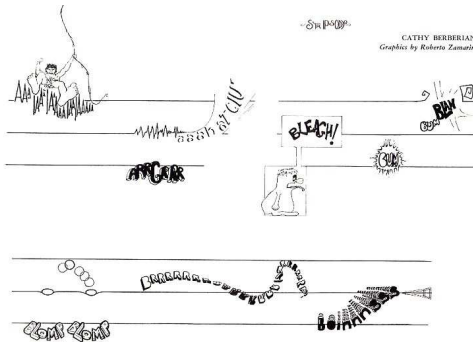
Œuvre n°1 :

Titre : Stripsody

COMPOSITEUR : Cathy BERBERIAN

Œuvre vocale a cappella avec des instruments

- Lorsqu'un musicien utilise un support pour lire et interpréter la musique, on appelle ce support une
- Voici la 1^{ère} page de la partition. →



Chaque dessin correspond à un son, celui-ci pouvant être grave (ligne du), médium (ligne du), ou aigu (ligne du).

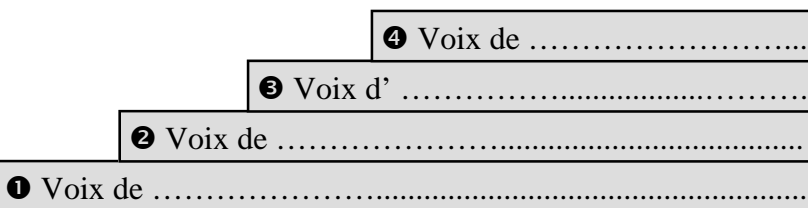
La chanteuse utilise sa voix de différentes façons : elle

Œuvre n°2 :

Titre : So you want to write a fugue ?

COMPOSITEUR : Glenn GOULD

Œuvre vocale a cappella avec des instruments



Histoire de la musique



Cathy BERBERIAN (1925-1983) est une cantatrice américaine. Elle a composé Stripsody en 1966.

Le titre de cette œuvre vient de la contraction du mot « strip » (comic strip signifie en anglais « bande dessinée ») et du mot rhapsodie (pièce musicale adoptant une forme libre).

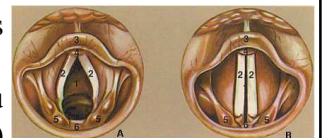
Stripsody est une œuvre **a capella** pour voix de femme. Cette œuvre est un collage de sons, sans véritable organisation et sans lien entre eux.



Glenn GOULD est un pianiste et un compositeur canadien né en 1932 et mort en 1982. Ses œuvres sont peu connues. Cependant il est considéré comme l'un des plus grands pianistes du XX^{ème} siècle notamment grâce à ses interprétations très originales des œuvres de Jean-Sébastien BACH.

Comment se fabrique le son de la voix ?

L'air contenu dans les remonte (grâce au)



vers le qui contient les deux Au passage de l'air, elles se mettent à vibrer. Le son s'amplifie avec les

Caisse de résonance - Cordes vocales
Diaphragme - Larynx - Poumons

Vocabulaire de référence

A capella : sans accompagnement instrumental.

Soprano : voix aiguë de femme.

Alto : voix grave de femme.

Ténor : voix aiguë d'homme.

Basse : voix grave d'homme.

Partition : feuilles ou l'on écrit la musique

Évaluation des compétences

Je suis capable : 1 2 3

- d'utiliser le vocabulaire de référence
- de décrire et d'identifier une voix
- d'expliquer le fonctionnement de l'appareil phonatoire

1 : non acquis // 2 : en cours d'acquisition // 3 : acquis