

Annexe 7 : langage musical

La clé de sol

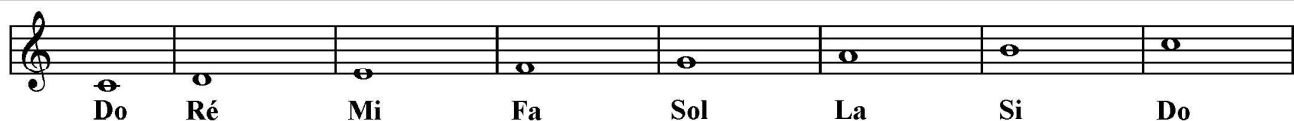


C'est le signe musicale qui commence chaque portée. La clé de sol se place sur la 2^{ème} ligne.

La portée



Les notes de musique viennent se placer sur les 5 lignes et les 4 interlignes.



Les notes graves se placent en bas de la portée et les notes aiguës en haut.

Les rythmes

Les croches



1 croche dure 1/2 pulsation.
2 croches durent 1 pulsation.

La noire



C'est le rythme qui dure 1 pulsation.

La blanche



C'est le rythme qui dure 2 pulsations.

La ronde



C'est le rythme qui dure 4 pulsations.

Les silences

Le demi-soupir



C'est le silence qui dure 1/2 pulsation.
(= 1 croche)

Le soupir



C'est le silence qui dure 1 pulsation.
(= 1 noire)

La demi-pause



C'est le silence qui dure la moitié d'une mesure.

La pause



C'est le silence qui dure 1 mesure entière.

Les doigtés de flûte à bec

